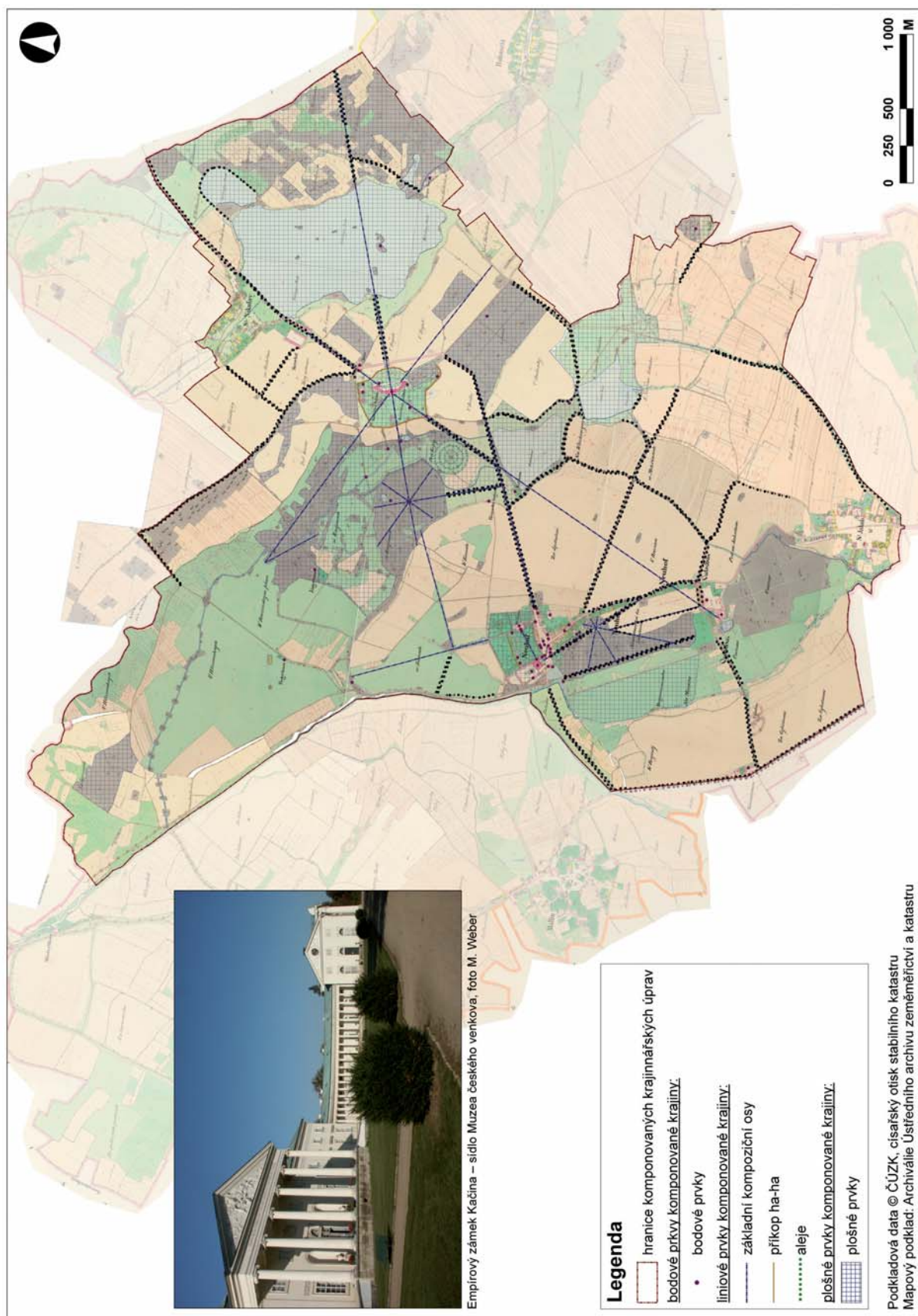
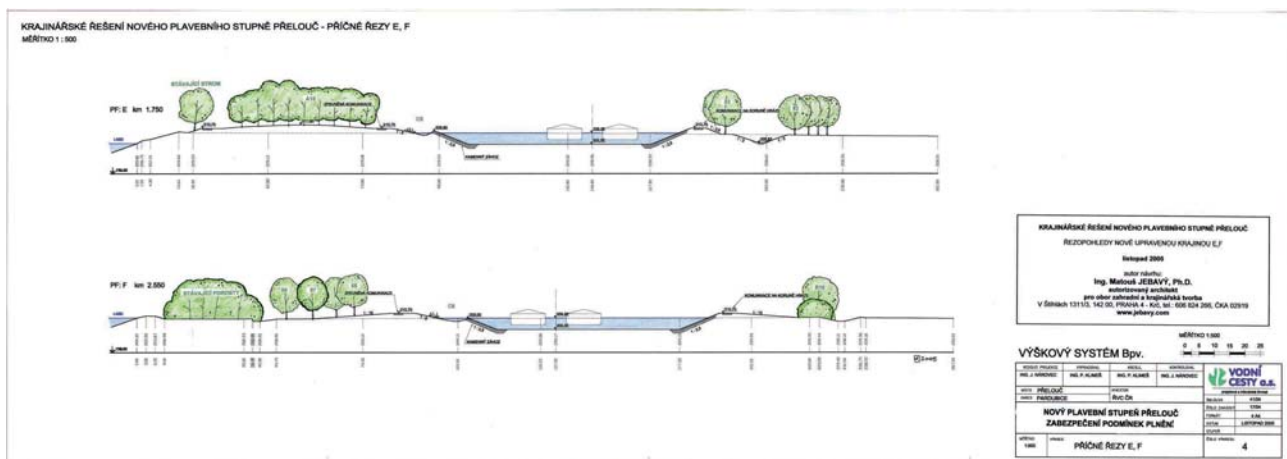
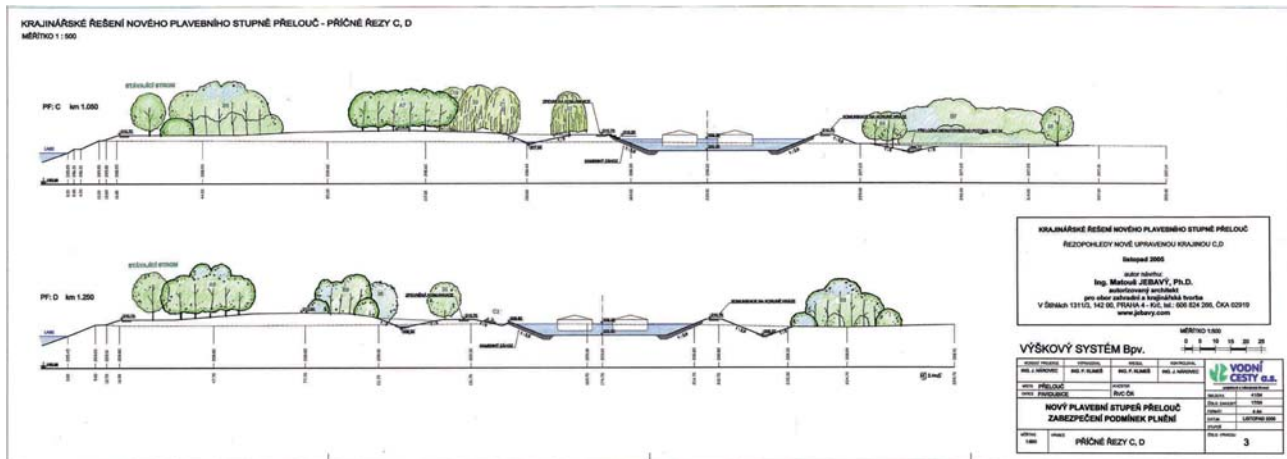
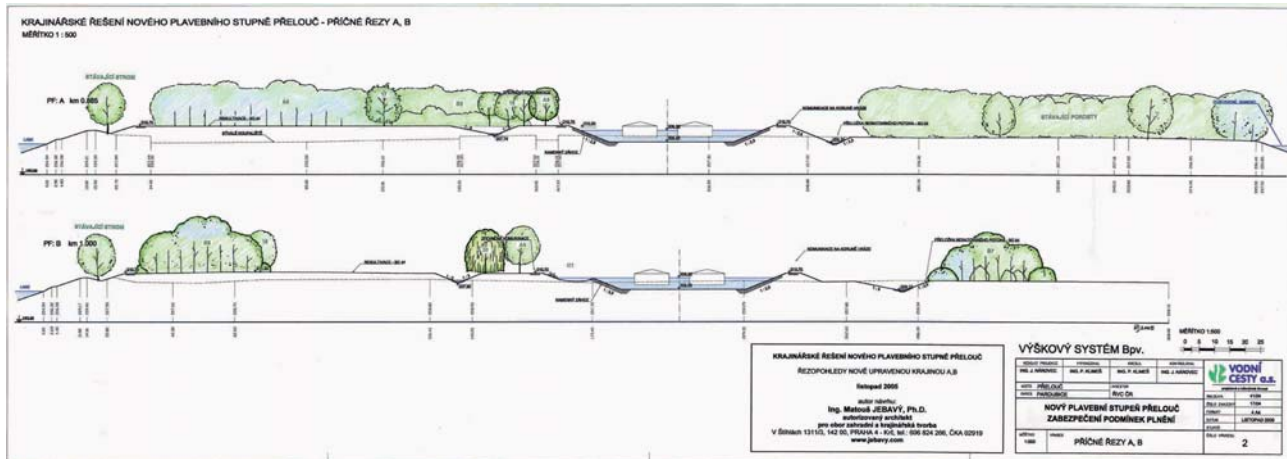




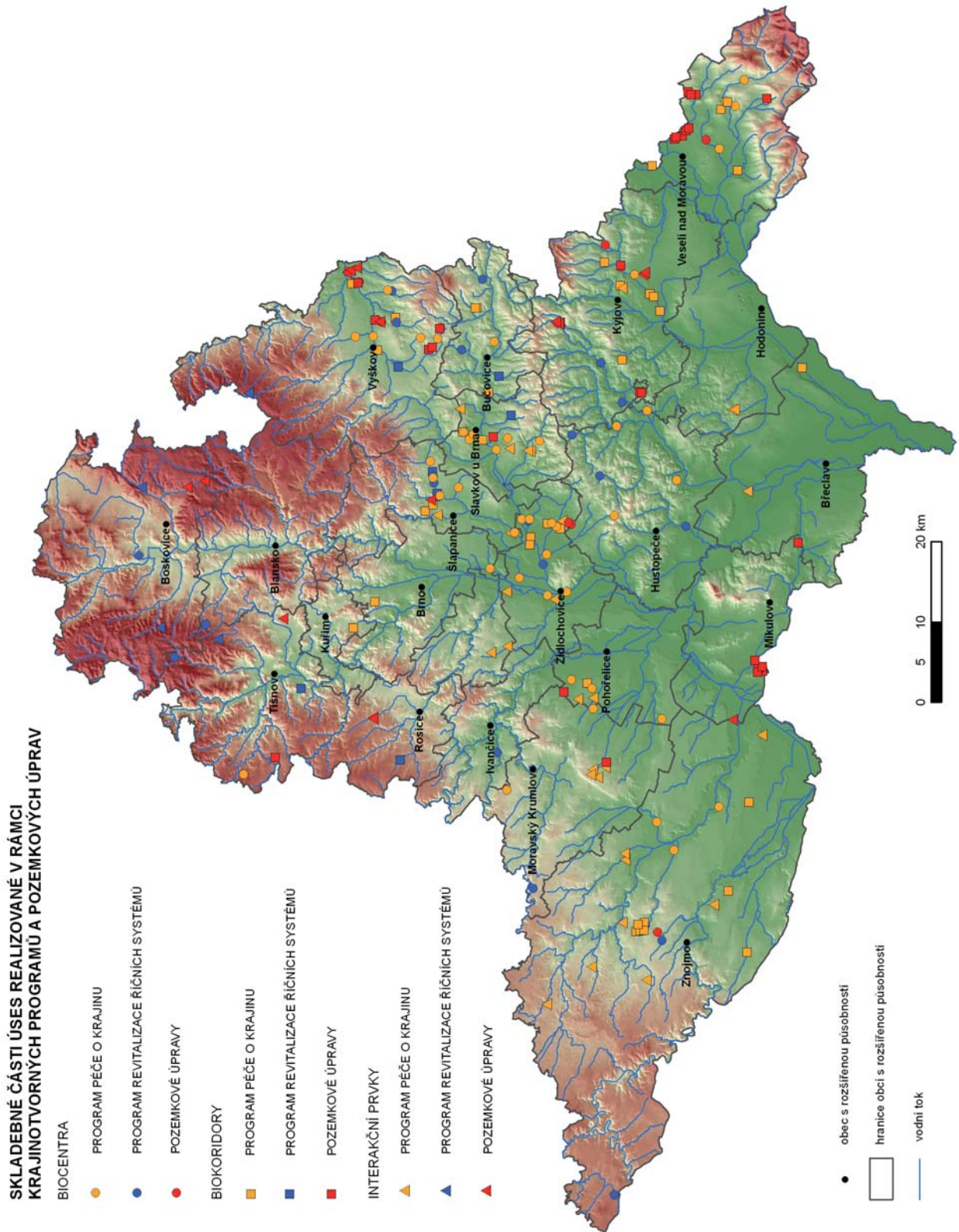
Obr. 3 Barokní etapa komponovaných úprav krajiny na podkladu Glockspurgerovy mapy z roku 1734



Obr. 5 Klasicistní a přírodně-krajinnáská etapa komponovaných úprav krajiny na podkladu mapy stabilního katastru z roku 1838



Obr. 5, 6, 7 Řezopohledy nově upravovanou krajinou



Obr. 1 Skladebné části ÚSES realizované v rámci krajinotvorných programů a pozemkových úprav



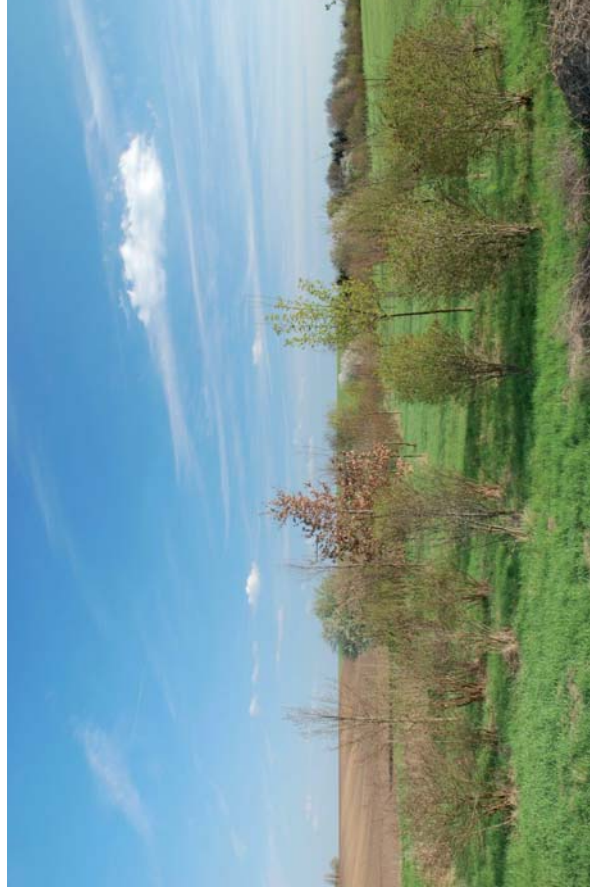
Obr. 1 Realizovaná vodní nádrž s funkcí biocentra v katastru obce Tvarožná, foto Eremiášová R.



Obr. 2 Realizace interakčního prvku v katastru obce Moutnice, foto Eremiášová R.



Obr. 3 Realizace biocentra mokřadního typu „Na Loukách“ v Mokré Hoře, foto Eremiášová R.



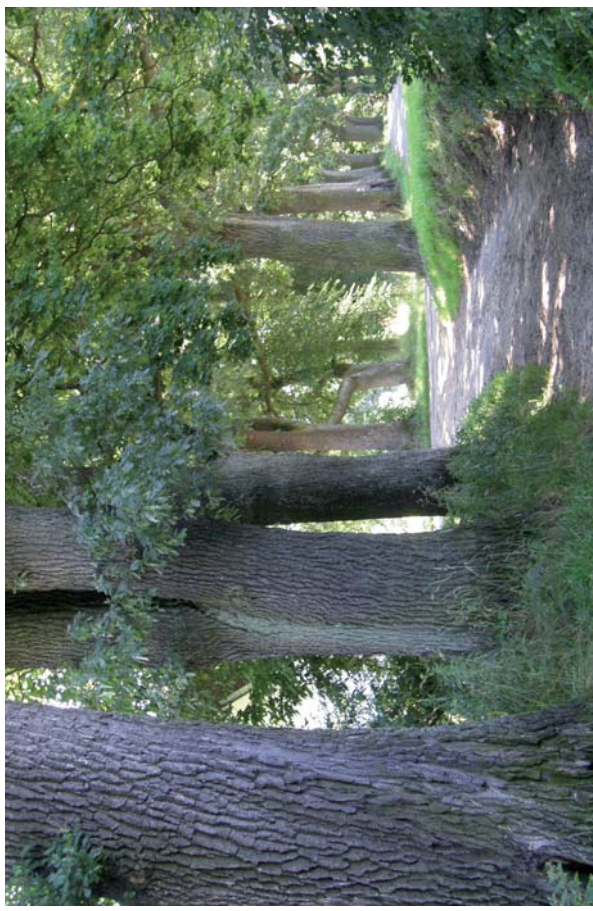
Obr. 4 Realizace biokoridoru, foto Lacina D.



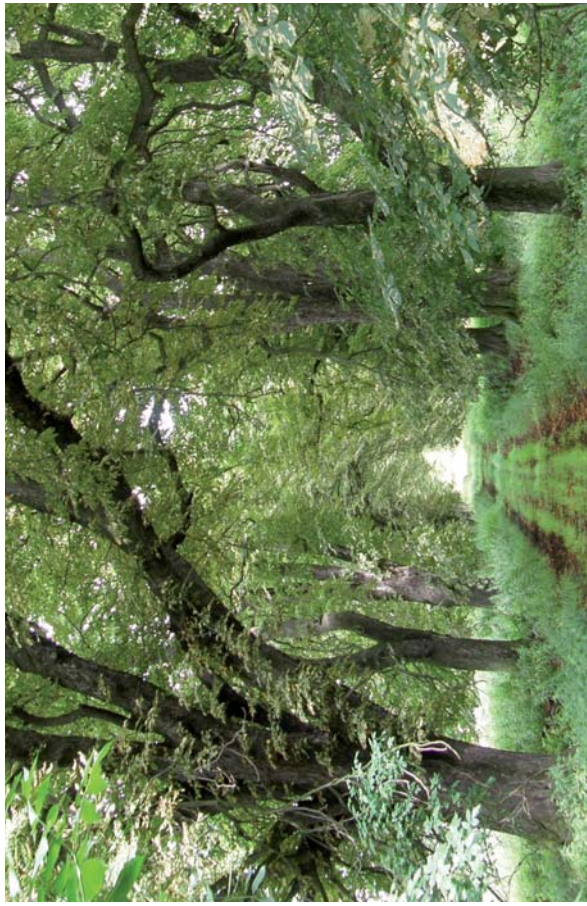
Dobová olejomalba panství Choustníkovo Hradiště z r. 1754, dokumentující uspořádání krajiny panství pomocí alejí a stromořadí. Obraz v expozici Státního zámku Ohrada v Hluboké



Řevničovská alej lip při silnici na Mšec



Volary, dubová alej při Zlaté zteze



Kaštanová alej u Sv. Huberta



Sychrov, alej pyramidálních dubů během průběžné obnovy



Alej v Libíně



Alej v ul. Cukrovarnická, Praha-6