

# MIGRACE - PLOŠNÉ BARIÉRY

Česká republika, 50. léta 20. st.



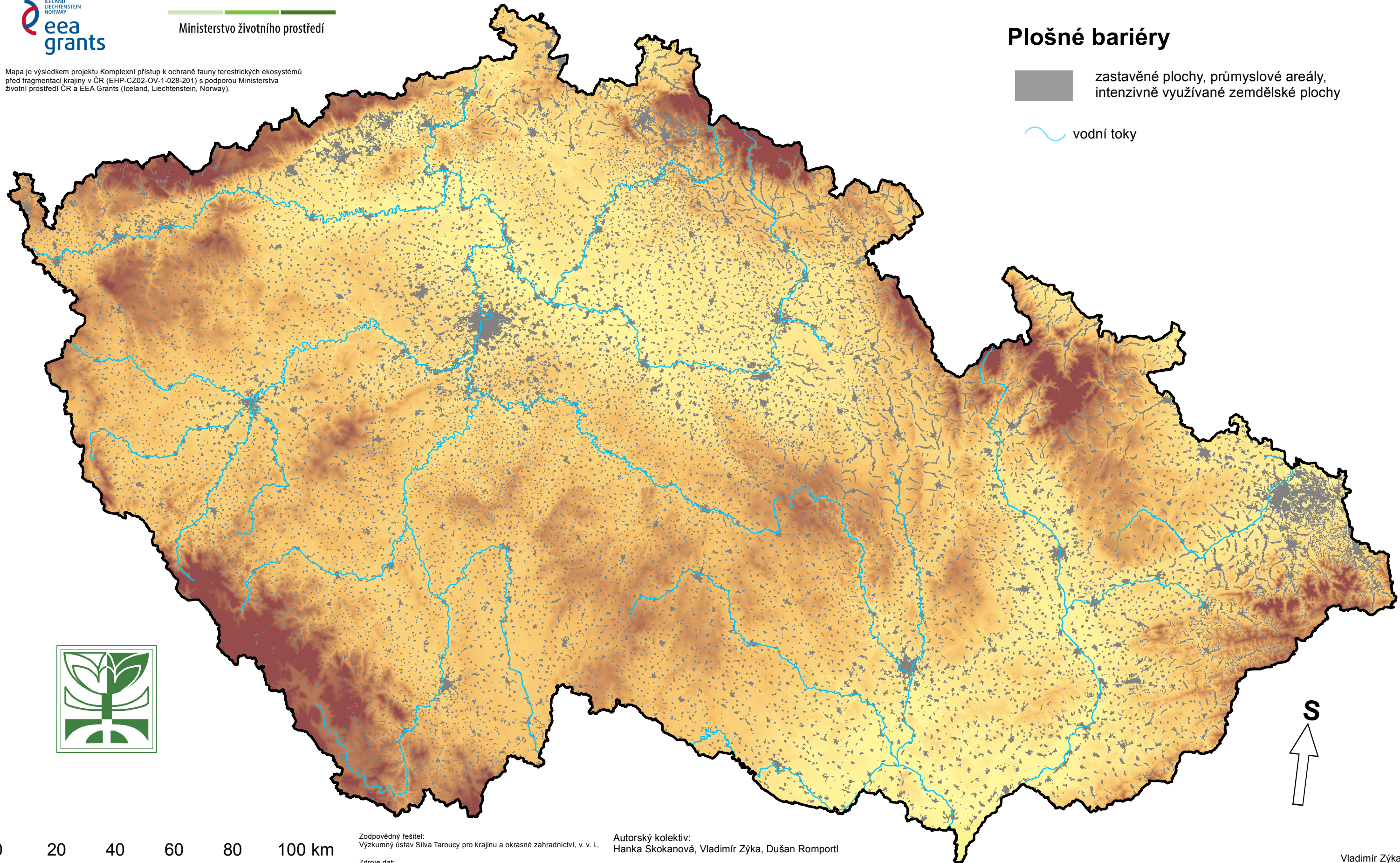
Ministerstvo životního prostředí

Mapa je výsledkem projektu Komplexní přístup k ochraně fauny terestrických ekosystémů před fragmentací krajiny v ČR (EHP-CZ02-OV-1-028-201) s podporou Ministerstva životního prostředí ČR a EEA Grants (Iceland, Liechtenstein, Norway).

## Plošné bariéry

■ zastavěné plochy, průmyslové areály,  
intenzivně využívané zemědělské plochy

~ vodní toky



0 20 40 60 80 100 km

Zodpovědný řešitel:  
Výzkumný ústav Silva Taroucy pro krajinu a okrasné zahradnictví, v. v. i.

Autorský kolektiv:  
Hanka Skokanová, Vladimír Zýka, Dušan Romportl

Zdroje dat:  
Fragmentační geometrie je svýstup z projektu. Databáze liniových bariér - Centrum dopravního výzkumu, v. v. i.  
Podkladová data převzata z ArcČR 500: Digitální geografická databáze 1:500 000. Arcdata Praha, 2012. Mapový podklad byl vytvořen na základě geografických dat Zeměměřičského úřadu.

Vladimír Zýka  
VÚKOZ, v. v. i.  
Průhonice 2016