

MÍRA FRAGMENTACE KRAJINY ČESKÉ REPUBLIKY

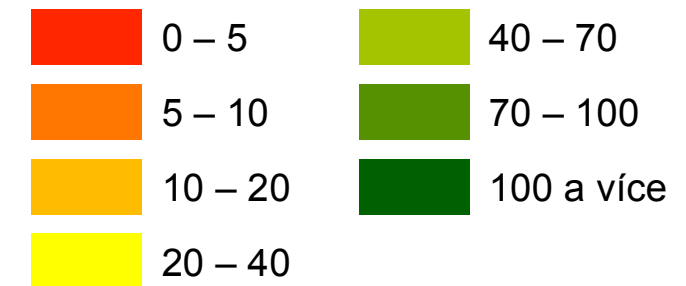
Liniovými a plošnými bariérami, stav v roce 2014



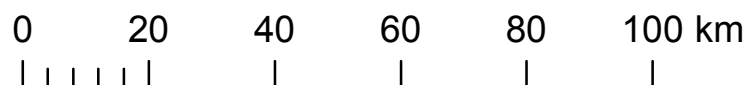
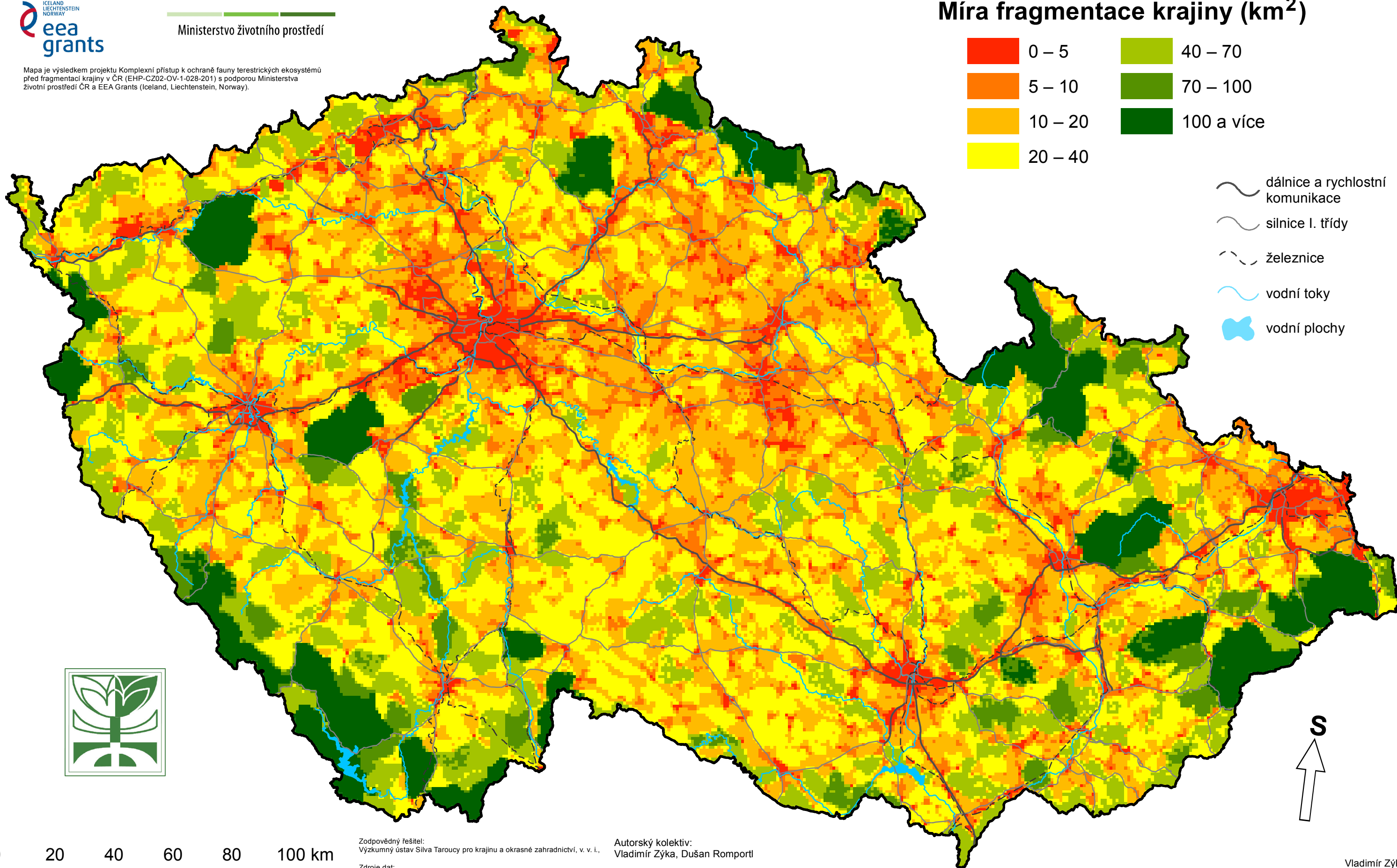
Ministerstvo životního prostředí

Mapa je výsledkem projektu Komplexní přístup k ochraně fauny terestrických ekosystémů před fragmentací krajiny v ČR (EHP-CZ02-OV-1-028-201) s podporou Ministerstva životního prostředí ČR a EEA Grants (Iceland, Liechtenstein, Norway).

Míra fragmentace krajiny (km²)



- dálnice a rychlostní komunikace
- silnice I. třídy
- železnice
- vodní toky
- vodní plochy



Zodpovědný řešitel:
Výzkumný ústav Silva Taroucy pro krajinu a okrasné zahradnictví, v. v. i.

Autorský kolektiv:
Vladimír Zýka, Dušan Romportl

Zdroje dat:
Míra fragmentace krajiny je svýstup z projektu. Databáze liniových bariér - Centrum dopravního výzkumu, v. v. i.
Podkladová data převzata z ArcČR 500: Digitální geografická databáze 1:500 000. Arcdata Praha, 2012. Mapový podklad byl vytvořen na základě geografických dat Zeměměřičského úřadu.



Vladimír Zýka
VÚKOZ, v. v. i.
Průhonice 2016