

2. Cirkulář
Pozvánka na seminář

„Co můžeme očekávat od agrolesnictví v ČR“

Seminář je určen široké odborné veřejnosti a především farmářům a všem zájemcům o problematiku agrolesnictví.

Pořádají: Mendelova univerzita v Brně a Český spolek pro agrolesnictví

Termín konání: st. 20. 11. 2019, 9.30 (přesunutí z původně plánovaného termínu 27.11.)

Místo jednání: sál Žabčice (Lidový dům Žabčice, U Rybníka 23, 49.0119658N, 16.6040800E)



Plánovaný program:

9.00 – 9.30: Příjezd účastníků, registrace

9.30 – 13.00: Teoretická část semináře

9.30 – 9.45: Úvodní slovo (Doc. M. Klimánek - zástupce pořadající organizace)

9.45 – 10.10: Stav a problémy zemědělství v ČR - možné přínosy ALS (prof. J. Křen - Mendelu)

10.10 – 11.15: Očekávané přínosy ALS - shrnutí řešení a výsledku projektu Tačr TL01000298 (Doc. B. Lojka – ČZU, další řešitelé: VÚKOZ, Asociace soukromého zemědělství ČR, Botanický ústav AV ČR, Etnologický ústav AV ČR, Mendelu)

11.15 - 11.45: Přestávka na kávu

11.45 – 12.00: Podpora Agrolesnictví na MZe (Ing. D. Kuna - zástupce min. zemědělství)

12.00 – 12.15: Agrolesnictví v Jihomoravském kraji (RNDr. I. Macurová - zástupce JMK)

12.15 – 12.30: Dřeviny a jejich uplatnění v ALS (Ing. J. Weger – VUKOZ Průhonice)

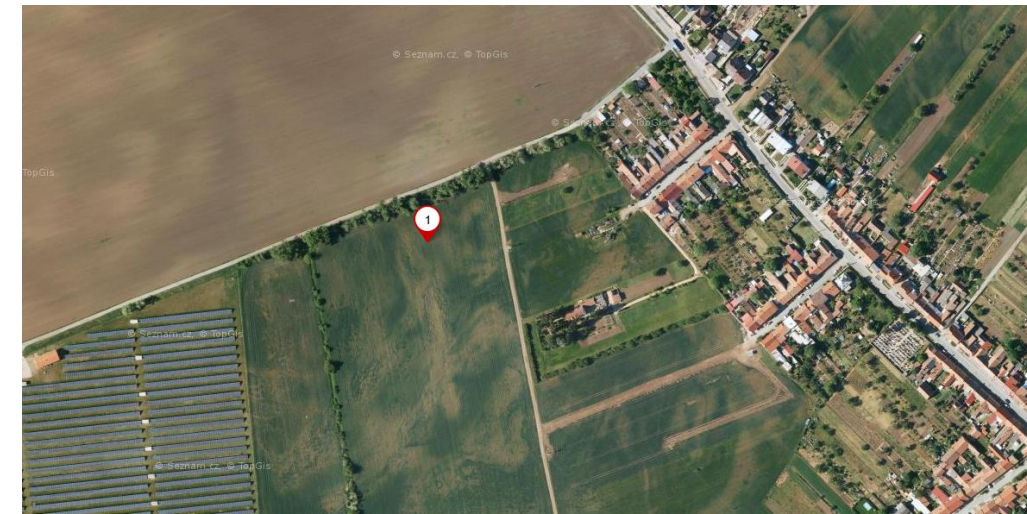
12.30 – 12.45: Stav agrolesnictví na Slovensku (Ing. J. Jankovič – NLC Zvolen, SK)

12.45 -13.00: Diskuse

13.00: Oběd

14.00: Exkurze – DO založení „Moderního agrolesnického systému“ ŠZP, Mendelu Žabčice (Ing. P. Elzner, Ing. J. Houška, Ing. A. Martiník, Ing. R. Měřínský)

Místo srazu odpolední exkurze: 49.0047636N, 16.6046325E



16.30: Zakončení, odjezd účastníků

Organizační pokyny:

Seminář je bezplatný; vzhledem k omezeným kapacitám je potřeba se zaregistrovat: <https://docs.google.com/forms/d/e/1FAIpQLSc1uJ4BKtdACRQtcY8Z30Xfd7ikVoS54iISQ3W1wj21sdHSg/viewform> přihlášky budou akceptovány do naplnění kapacit; občerstvení i oběd zajištěn.

Seminář je pořádán v rámci řešení projektu Technologické Agentury ČR (Tačr - TL01000298) „Agrolesnictví – šance pro regionální rozvoj a udržitelnost venkovské krajiny“.

Za pořadatele:

Ing. Antonín Martiník, ÚZPL, LDF, Mendelu v Brně martinik@mendelu.cz